

GUIDE  
de la **FIV don**  
d'ovocytes et  
**FIV double**  
**don**





92%  
de nos patients  
deviennent  
parents



Si vous lisez ce guide, c'est que vous entreprenez  
le plus beau projet de votre vie :  
**CELUI D'AVOIR UN ENFANT.**

Nous vous souhaitons la bienvenue et espérons  
que ce livret pourra vous accompagner au mieux  
dans votre parcours.

**L'équipe Girexx**

  
Cliniques internationales de fertilité



## Girexx et Vous

Notre équipe s'engage pour optimiser vos chances de grossesse.



### **GARANTIE BLASTOCYSTE**

Un embryon blastocyste possède un potentiel d'implantation très élevé, il augmente ainsi les chances de grossesse.



### **SUIVI MÉDICAL ET HUMAIN**

- Accompagnement en français
- Écoute bienveillante



### **PARCOURS SIMPLIFIÉ**

- PMA sans liste d'attente
- RDV visio avec notre équipe
- Espace privé en ligne pour tous vos documents



### **TARIFS PRÉFÉRENTIELS**

Pour tous les traitements qui suivent une 1ère tentative négative



Les journées **Parenthèse PMA** pour assister aux ateliers et conférences avec des spécialistes de l'AMP



Une **liste d'associations** qui pourront vous aider dans votre parcours



Une **liste de praticiens en médecines complémentaires** : psychologie, ostéopathie, sophrologie, naturopathie...



## PARLER, ÉCHANGER, RENCONTRER ...

L'aventure de la PMA comprend de multiples étapes.

**Vous vous posez sûrement beaucoup de questions.**

C'est pourquoi nous avons créé **3 groupes privés Facebook** qui vous permettront de parler avec d'autres patients :



**Girexx :**  
Le groupe  
des patients



**Girexx :**  
LGBTIQ+



**Girexx :**  
Maman solo

**SUIVEZ L'ACTUALITÉ  
GIREXX !**



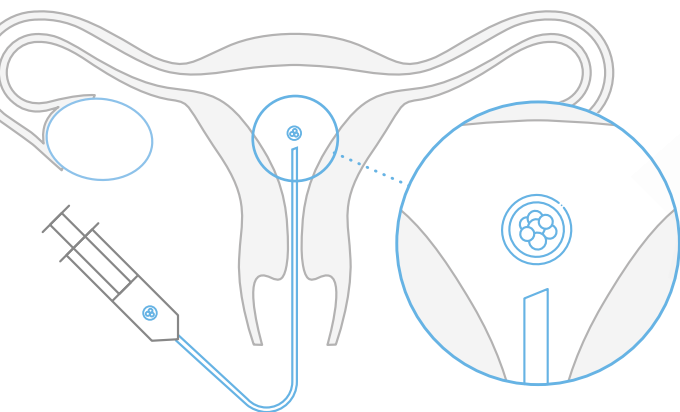


## FIV don d'ovocytes et FIV double don

La FIV don d'ovocytes (FIV DO) et la FIV double don (FIV DD) sont **les techniques de PMA ayant un taux de réussite supérieur à 60%**.

### NOTRE CLINIQUE VOUS GARANTIT :

- Un minimum de **2 embryons blastocystes** à transférer
- L'utilisation systématique de **l'ICSI**
- **L'assignation rapide** d'une donneuse et/ou d'un donneur au plus près de vos caractéristiques physiques (dans un délai d'environ 1 mois)



+ de  
**60%**  
de réussite

### LA GARANTIE BLASTOCYSTE\* : UN AVANTAGE MAJEUR



Lors d'une FIV conventionnelle, les embryons sont transférés à J3, ils sont constitués de 8 cellules.



Au stade blastocyste (J5), les embryons sont constitués de plusieurs centaines de cellules et ont un meilleur potentiel d'implantation, ce qui optimise considérablement les chances de grossesse.

\*La garantie blastocyste est soumise à avis médical.

# FIV don d'ovocytes et FIV double don



Chaque femme, chaque cycle est différent, les protocoles médicaux doivent donc être personnalisés. Cependant nous vous invitons à lire le **protocole TYPE** ci-dessous. Il vous permettra de bien visualiser les différentes étapes à suivre.



## PREMIÈRE VISITE OU VISIO CONSULTATION

- Étude du dossier médical, confirmation et mise en place du traitement
- Programmation du don
- Recueil de sperme (pour FIV DO avec le sperme du conjoint)



## LE TRAITEMENT

- 1er jour du cycle = 1er jour du traitement de préparation au transfert
- 10-12 jours après : échographie pour la mesure de l'endomètre
- Ajustement du traitement si nécessaire



## LE DON

- Ponction de la donneuse
- Insémination des ovocytes avec le sperme du conjoint ou du donneur
- Obtention des embryons
- Transfert d'embryon
- Vitrification des embryons



**LE TEST DE GROSSESSE** se fait par **prise de sang** 12 jours après le transfert.

**TEST POSITIF +** : félicitations ! Nous vous invitons à vous rapprocher de votre gynécologue pour mettre en place le suivi de grossesse.

**TEST NÉGATIF -** : notre équipe est là pour vous accompagner. Demandez un rdv et échangez avec votre coordinatrice pour parler de la suite de votre aventure PMA.



## Techniques complémentaires qui augmentent les chances de grossesse

### L'EMBRYOSCOPE

L'embryoscope est un incubateur haute technologie qui préserve les embryons dans des conditions extrêmement stables sans changement de température. Il est également muni d'un système de capture d'images qui permet d'observer et d'enregistrer l'évolution des embryons en temps réel. L'embryologue peut ainsi sélectionner les meilleurs embryons à transférer.

### L'IMSI ou SUPER ICSI

L'**IMSI** est une technique qui offre la possibilité de sélectionner les spermatozoïdes ayant **la meilleure morphologie : les « supers » spermatozoïdes** capables d'engendrer les **embryons de meilleure qualité**. Cette technique complémentaire offre de plus grandes chances de grossesse et diminue les risques de fausses couches.

### DIAGNOSTIC PRÉ-IMPLANTATOIRE (DPI)

Le DPI est proposé aux personnes qui sont susceptibles de transmettre une maladie grave à leurs futurs enfants. Une biopsie est réalisée sur les embryons obtenus par FIV. Les cellules extraites sont analysées afin de sélectionner les embryons qui ne sont pas porteurs d'une altération génétique. Seuls les embryons sains seront transférés.

### ZyMöt®

Le séparateur de sperme ZyMöt® sélectionne les spermatozoïdes pour optimiser les résultats de la FIV. Cette technique complémentaire met en situation les spermatozoïdes comme s'ils étaient dans l'appareil génital féminin. Le sperme traverse ainsi plusieurs obstacles et seuls les meilleurs spermatozoïdes sont gardés. ZyMot® est indiqué pour les patients présentant une fragmentation élevée de l'ADN spermatique.



## Tests complémentaires qui augmentent les chances de grossesse



### TEST qCARRIER®

Ce test permet de détecter **250 maladies génétiques** ayant une grande incidence sur la santé du nouveau-né. Le test est effectué à partir d'un échantillon de sang des parents et/ou des donneurs et de l'étude de l'ADN.

### TEST ERA®

Cette méthode développée par **Igenomix®**, détermine avec exactitude le moment idéal pour transférer l'embryon in utéro.

La **fenêtre d'implantation** est la période du cycle menstruel au cours de laquelle l'**endomètre est réceptif**, c'est-à-dire lorsqu'il est prêt à accueillir un embryon. À partir de l'analyse de 238 gènes et d'une biopsie de l'endomètre (réalisée par le gynécologue), on détermine le profil génétique de l'endomètre ainsi que votre **propre fenêtre d'implantation**.

### TEST ALICE®

Ce test détecte les bactéries pathogènes. Il diagnostique ainsi l'endométrite chronique qui touche environ 30% des patientes. L'endométrite est souvent responsable des fausses couches à répétition.

### TEST EMMA®

Il signale les bactéries présentes dans l'endomètre en lien avec les meilleurs taux de grossesse. À l'issue de ce test, notre gynécologue vous recommandera le traitement probiotique et antibiotique nécessaire pour rétablir votre microbiote endométrial.

Le test EMMA comprend le test ALICE.



## Nos réponses à VOS questions sur la FIV don d'ovocytes et la FIV double don

### **Quel est le délai pour lancer un protocole de FIV DO/DD ?**

Lorsque votre dossier est complet et validé, il faut compter environ 1 mois avant la ponction de la donneuse qui vous a été assignée.

### **Comment ma donneuse est-elle choisie ?**

La clinique sélectionne une donneuse qui correspond à vos caractéristiques physiques (couleur des yeux, couleur et texture des cheveux, couleur de la peau) et à votre groupe sanguin.

### **Combien de déplacements à la clinique dois-je prévoir ?**

En moyenne nos patientes font 2 visites à la clinique : une pour le 1<sup>er</sup> RDV avec le gynécologue (RDV en visio possible) et la seconde pour le transfert.

### **Combien d'embryons sont transférés ?**

Les embryons blastocystes ayant un potentiel d'implantation élevé, notre équipe recommande le transfert d'un embryon.

### **» Une grossesse après une FIV DO ou DD est-elle une grossesse comme les autres ?**

Absolument ! Dès que vous êtes enceinte, prenez RDV avec votre gynécologue pour mettre en place un suivi de grossesse et prenez le temps de profiter de cette période si particulière.

## Nos réponses à VOS questions sur la FIV don d'ovocytes et la FIV double don



### En quoi consiste le traitement de la donneuse ?

Il s'agit d'une stimulation ovarienne : lorsque les ovocytes sont matures, l'ovulation est déclenchée en vue de la ponction. Si la ponction de la donneuse ne peut avoir lieu ou si elle ne donne rien, Girexx reprogramme une autre donneuse ayant les mêmes caractéristiques physiques que vous.

### À partir de quel moment peut-on faire un transfert ?

Dès que votre endomètre a une épaisseur de 7 millimètres minimum, le transfert d'embryon peut être réalisé.

### Faut-il rester allongée juste après le transfert ?

Après votre départ de la clinique vous pouvez reprendre le cours de votre vie : aller visiter Gérone ou Barcelone, vous balader, rentrer chez vous... Beaucoup de patientes nous demandent si les embryons peuvent descendre. La réponse est non : les embryons sont déposés après le col de l'utérus et y restent.

### » Puis-je faire du sport après le transfert ?

Il est recommandé d'avoir une activité physique régulière, évitez toutefois les sports trop violents ou les exercices trop cardio. Privilégiez la marche et les sports doux.



## Le don de gamètes

En Espagne, le don de gamètes est volontaire et anonyme. Conformément à la **Loi de Bioéthique**, nos cliniques choisissent les donneuses et donneurs en fonction des caractéristiques physiques les plus proches de nos patients.



Le jour du transfert une fiche d'information sur la donneuse et/ou le donneur vous est remise.

### Cette fiche contient :

- L'âge de la donneuse
- Le groupe sanguin
- Les caractéristiques physiques : couleur des yeux, couleur et texture des cheveux, couleur de la peau
- Pour les FIV double don, les caractéristiques de l'échantillon de sperme



Chez Girexx, nous possédons notre propre **banque de gamètes**.

Les donneuses et donneurs sélectionnés doivent avoir entre 18 et 35 ans.

Le test génétique **qCARRIER®** est systématiquement effectué sur nos donneurs et donneuses (voir page 9).

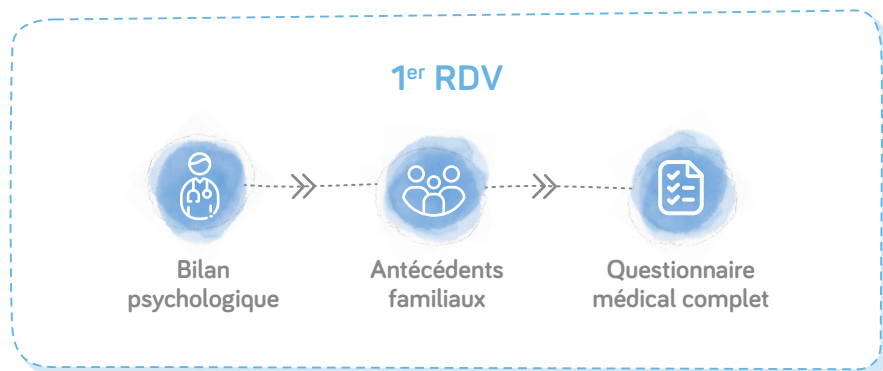


Le **SIRHA (Sistema de información de Reproducción Humana Asistida)** encadre et limite le nombre de dons effectués par les donneu.rs.ses.

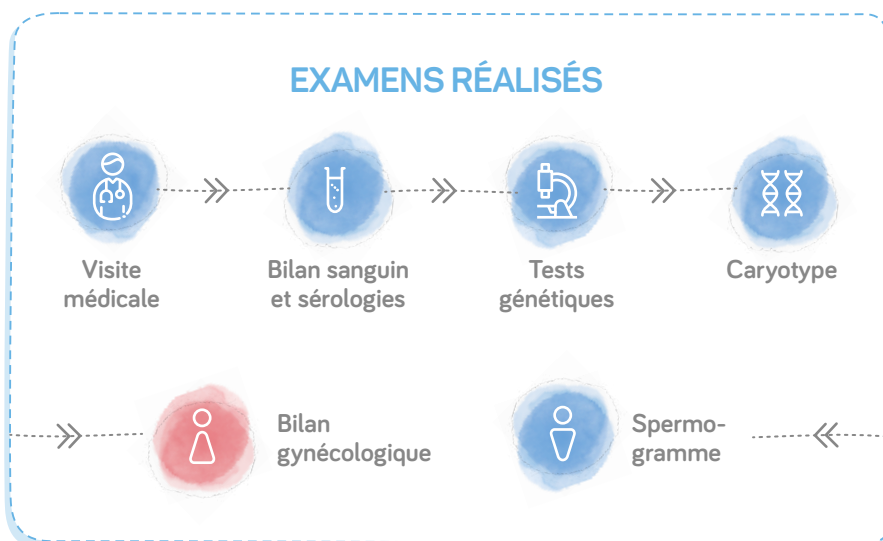
## La sélection des donneuses et donneurs



Les personnes qui souhaitent devenir donneuses ou donneurs doivent réaliser les examens suivants :



+





## Choisir le bon gynécologue

Il vous faut trouver un gynécologue avec lequel vous pouvez parler librement de votre projet.

Il doit également être disponible pour effectuer les échographies de contrôle, répondre à vos questions et être en accord avec le protocole médical prescrit par la clinique.

Lorsque vous aurez trouvé **LE** bon gynécologue, vous pourrez lui donner la liste des examens à réaliser pour votre dossier médical à la clinique.



### Chercher un gynécologue près de chez vous

Grâce aux groupes Girexx Facebook, parlez avec les patientes qui sont dans le même parcours que vous et trouvez votre gynécologue.

 [facebook.com/girexx.france](https://facebook.com/girexx.france)

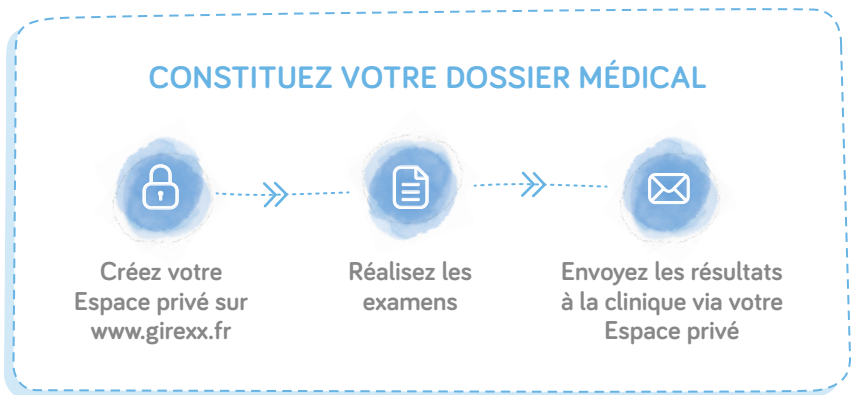


#### **PENSEZ-Y !**

Les échographies de contrôle peuvent être réalisées dans un centre de radiologie ou dans nos cliniques sur simple RDV.



La première étape pour tout traitement d'AMP est de constituer un dossier médical. Celui-ci permet à notre équipe de s'assurer que vous êtes en bonne santé et que la technique que vous demandez est la plus adaptée à votre cas.



Après validation de votre dossier, votre 1ère visite pourra être programmée à la clinique ou en RDV visio.

Lors de ce premier RDV, notre gynécologue répondra à toutes vos questions et vous exposera chaque étape de la FIV don ou double don.



## Prendre soin de soi

Certaines « règles de vie » peuvent vous aider à vous préparer à la FIV et à une grossesse. Bien qu'essentielles et simples à appliquer, nous avons tendance à les oublier ou à les négliger dans notre vie quotidienne sous l'effet d'une activité sociale et professionnelle intense.

Une vie saine commence par une activité physique régulière et une alimentation équilibrée. Si ces recommandations sont valables pour toute personne en général, elles le sont d'autant plus lorsque l'on se prépare à une grossesse.



### ALIMENTATION

Veillez à ce que votre alimentation soit équilibrée et qu'aucun des groupes alimentaires ne manque en essayant de respecter les bonnes proportions et d'éviter, dans la mesure du possible, les aliments riches en sucres ou en graisses.

### ZEN ATTITUDE

Bien souvent, nos patientes n'ont pas conscience d'être stressées. Cependant, le stress est un facteur important dans le processus de conception. Aussi, les sports doux ou certaines médecines complémentaires (sophrologie, acupuncture, ...) vous permettront d'évacuer vos tensions.







### VITAMINES

En dehors des vitamines apportées par une alimentation équilibrée, il est essentiel de prendre de l'acide folique lorsque l'on souhaite être enceinte. L'acide folique -ou vitamine B9- joue un rôle très important dans le développement de votre bébé puisqu'il permet de réduire les risques de malformations du tube neural du fœtus. N'hésitez donc pas à commencer à en prendre très tôt. Vous pouvez le faire à partir de 3 mois avant votre insémination.

### TROUVER DES RÉPONSES À VOS QUESTIONS

Le projet d'avoir un enfant avec la PMA soulève de nombreuses questions : Comment vais-je parler à mon enfant de son histoire avec un don de gamètes ? Dois-je en parler au travail ...



Peut-être aurez-vous besoin d'en parler avec vos proches ou de rencontrer d'autres couples qui ont conçu leurs enfants avec un don de gamètes.

Les associations seront également de bons centres de ressources. Elles mettent des forums à disposition de leurs adhérents et organisent des rencontres conviviales qui vous donneront l'occasion de trouver des réponses à vos questions.

Vous pouvez également parler de vos questions avec un thérapeute afin d'être dans le plus grand confort durant votre aventure PMA.



## Vos accompagnants durant cette aventure

Pendant votre parcours, vous allez rencontrer une équipe pluridisciplinaire qui a pour seul objectif de vous aider à accomplir votre plus beau projet :

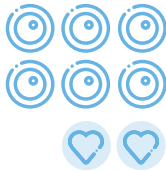
- **Votre gynécologue** en France vous prescrira les examens médicaux, réalisera les échographies de contrôle et assurera votre suivi sur place.
- **Votre gynécologue Girexx** mettra en place votre protocole personnalisé et réalisera le transfert.
- **Votre coordinatrice** fera le lien entre Girexx et vous. Elle vous accompagnera humainement durant cette aventure qu'est la PMA.
- **Notre biologiste** préparera les embryons pour le transfert.
- **Notre infirmière** sera là le jour J pour vous accompagner dans la salle de transfert.





## MINI FIV DO/DD

- Minimum 3 ovocytes assignés
- Minimum 1 blasto



## FIV DO / DD

- Minimum 6 ovocytes assignés
- Minimum 2 blasto

Voir conditions

girexx  
www.girexx.fr



BARCELONE



GÉRONE